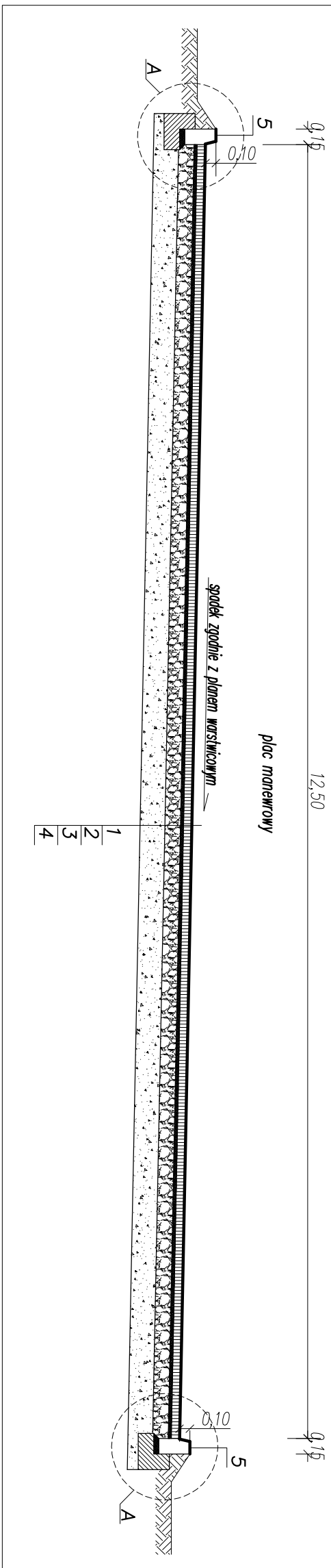


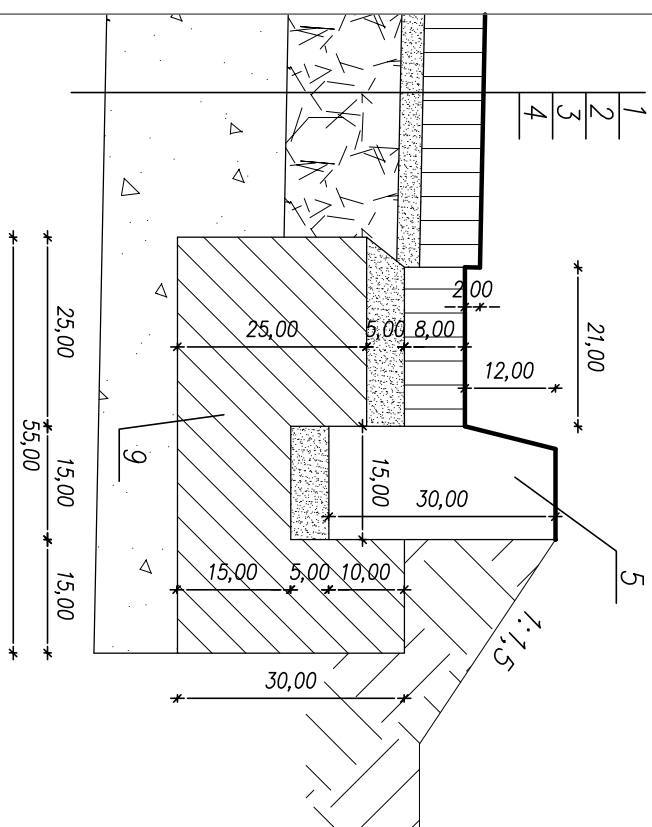
Przekrój konstrukcyjny A-A

Skala 1:50



Przekrój C-C

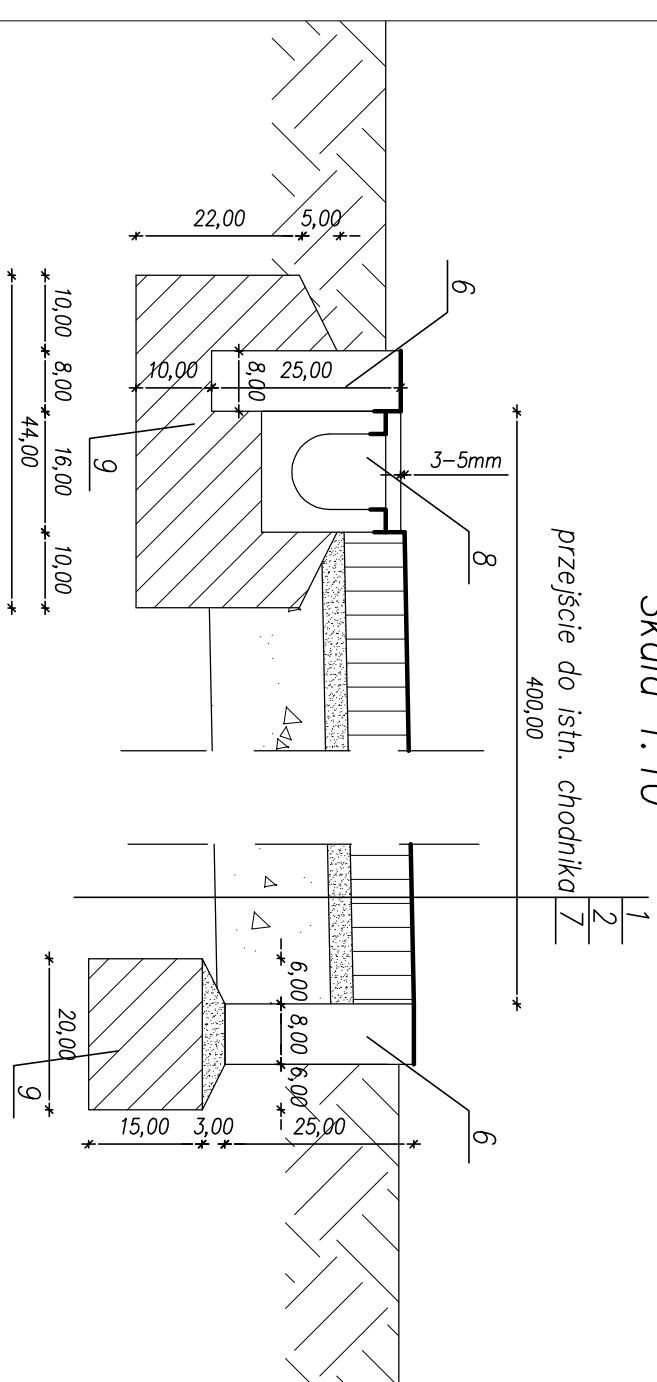
Skala 1:10



Przekrój $D-D$

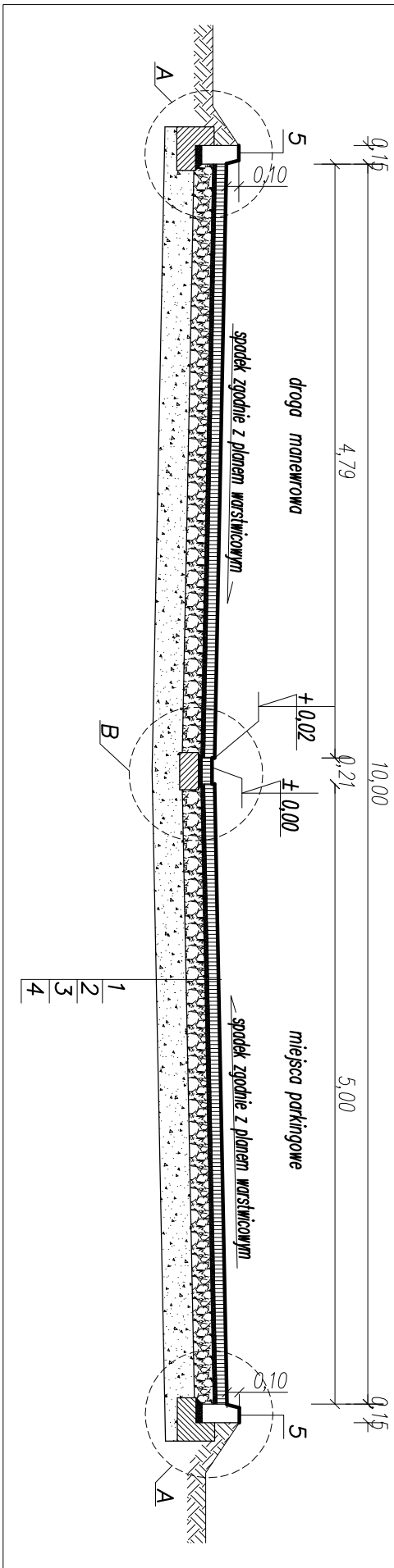
Skala 1:10

przejsćie do istn. chodnika	7
-----------------------------	---



Przekrój konstrukcyjny B-B

Skala 1:50

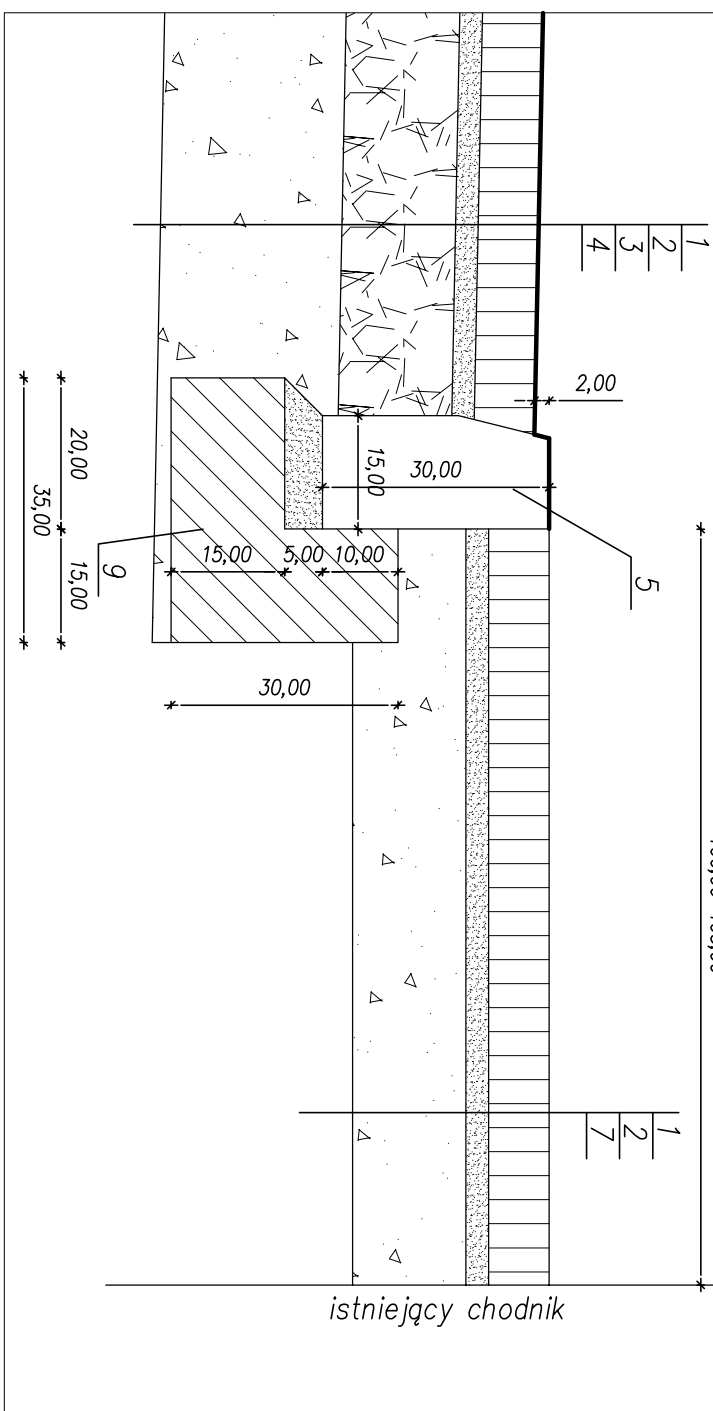


Przekrój E-E

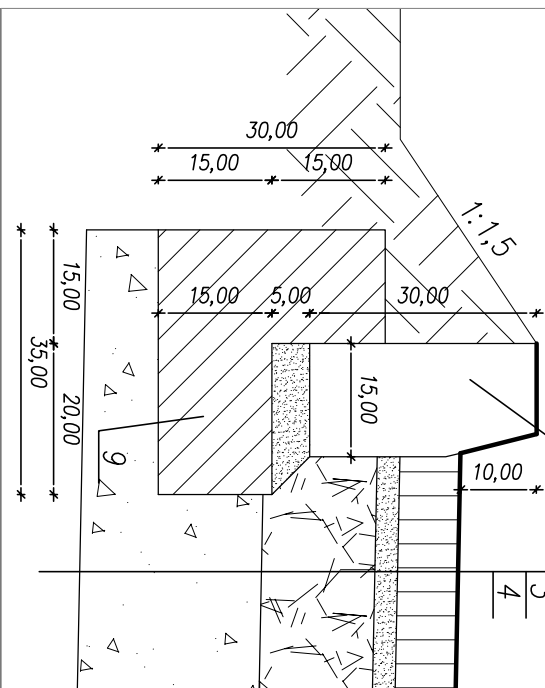
Skala 1:10

```
przejsćie do istn.chodnika
```

100,00-103,00

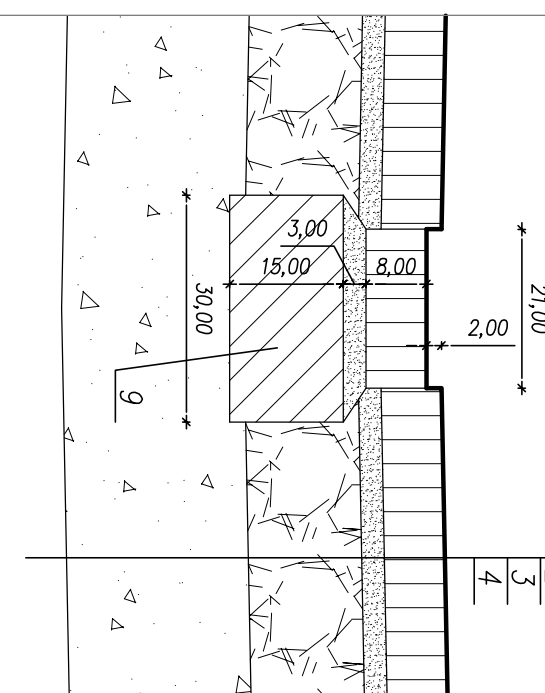


Szczegół A


Skala 1:10 5

Szczegóły B

Skala 1:10



1. Warstwa scieralna z kostki betonowej gr. 8cm
2. Podsyпка cementowo-piaskowa 1: 4 gr. 3cm
3. Podbudowa z kruszywa łamanego słab. mech. gr. 15cm wg. PN-S-06102
4. Warstwa piasku drobno lub średnioziarnistego gr. 24cm
5. Krawężnik betonowy 15x30x100 na towie betonowej z oporem
6. Obrzeże betonowe 8x25x100
7. Warstwa piasku drobno lub średnioziarnistego gr. 15cm
8. Korytko odwadniające
9. Ława betonowa – beton B-15

		98-300 Wieluń ul. Świętej Barbary 26 tel./fax 043 / 8439341 tel.kom. 506 151655	
PRACOWNIA PROJEKTOWA		BRANŻA DROGOWA	
Stadium: projekt budowlany	WIELUŃ, ul. Biedka dz. Nr 92/1/3, 100 obręb Nr 1		
Adres inwestycji	PARKING DLA SAMOCHODÓW OSOBOWYCH		
Obiekt	Uzjazd Miejski w Wieluniu		
Inwestor	PRZEMYSŁOWA KONSTRUKCYJNY		
Nazwa rysunku	FUNKCJA		
Projektant	imię i nazwisko nr uprawnień, izba	podpis	
inż. JÓZEF CZARNY spec.drog do projektowania i kier robotami budowl. og. upr.projekt.: PNB-1/11/7/66 izba: 100/BD/4139/03			
OPRACOWAŁ	mgr inż. Adam Morawiak		
	mgr inż. Tomasz Stasiak		
Skala: 1:50/10	Data opracowania: 10.2007	Nr rysunku	D2